

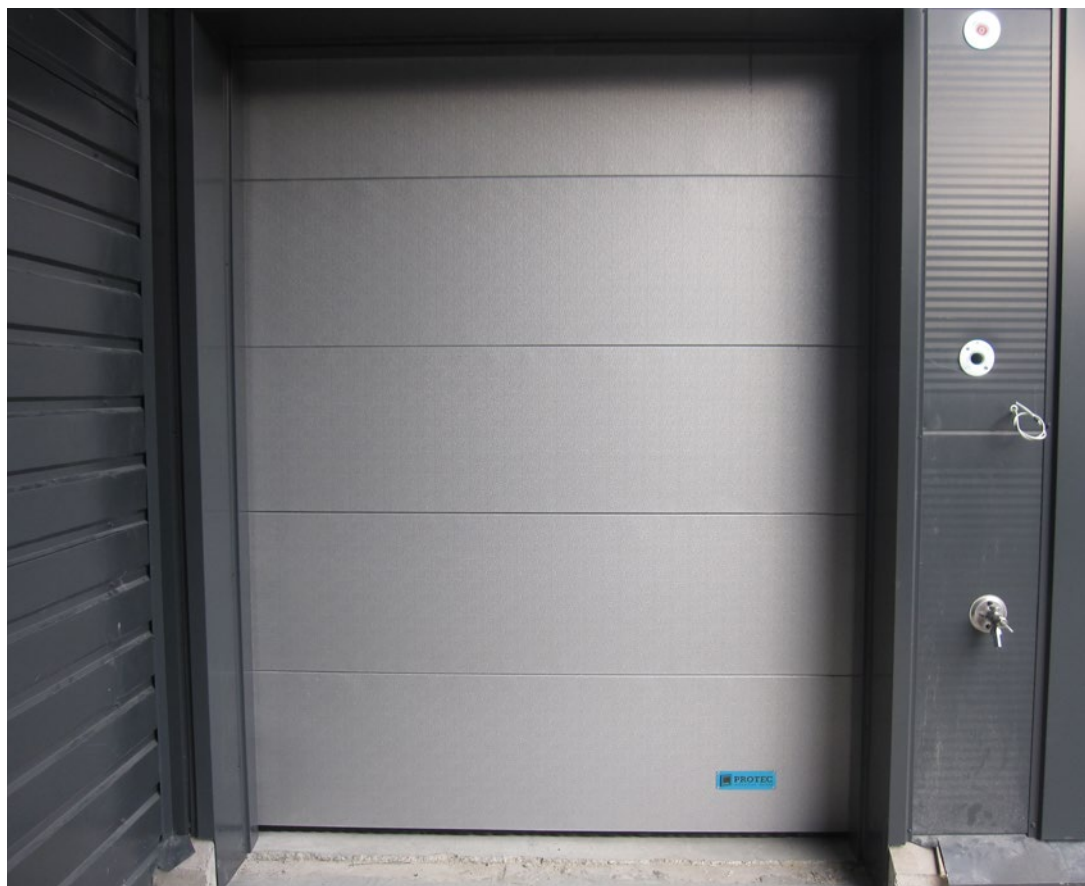


Roltex-palo-ovet



Sisällys

Paloluokiteltu nosto-ovi	4
Palorullaovi	5
Palorullaverhot	6
Pato-paneeli	8





Roltexin palo-ovi valmistetaan mittatilauksena ja varustellaan asiakkaan tarpeen mukaan. Palo-ovi soveltuu esimerkiksi teollisuuskäyttöön, kuten tehtaisiin, sairaaloihin ja varastokiinteistöihin. Palo-ovet on testattu ja palo-luokiteltu noudattaen EN 1634-1 -luokitusta ja niillä on myös CE-hyväksyntä. Roltex palo-ovet soveltuvat rakennuksen ulko-oveksi tai osastoivaksi ratkaisuksi sisätiloissa.

ROLTEX

Sinkitystä teräksestä valmistettu palonosto-ovi on sähkökäyttöinen ja sitä voidaan käyttää kuten normaalia nosto-ovea. Palohälytysjärjestelmään kytkettynä palo-ovi sulkeutuu automaattisesti palohälytyksen jälkeen. Palonosto-ovi on lämpöeristetty, joten se eristää hyvin lämpöä ja toimii siten myös rakennuksen ulko-ovena.

Sähkökäyttöinen palorullaovi sopii toistuvaan käyttöön sekä sisä- että ulko-oveksi. Ylätilan tarve on palonosto-ovea pienempi, joten se sopii ahtaampiinkin tiloihin. Ovi voidaan varustaa myös esimerkiksi lämpö- tai savuntunnistimella.

Palorullaverho tarvitsee vähemmän tilaa, joten se soveltuu moniin käyttökohteisiin. Nämä palo-ovet pidetään normaalikäytössä aina auki ja palohälytyksen sattuessa ovi sulkeutuu automaattisesti. Palorullaverhot eivät edellytä sprinklerijäähdytystä, mikä lisää niiden käyttömahdollisuuksia myös olemassa olevissa kiinteistöissä.

OTA YHTEYTTÄ!

roltex@algol.fi

Paloluokiteltu nosto-ovi

Palonkestävät nosto-ovet tarjoavat erinomaisen ratkaisun liike- ja tuotantotilojen paloturvalliseen sulkemiseen tai osastoitumiseen monissa erilaisissa asennuskohteissa. Korkean, jopa 90 minuutin palonkestävyyden ansiosta (EI (1), EI (2) ja EW-kriteerien mukaisesti) tämä ovi sopii erinomaisesti tilanteisiin, joissa vaaditaan korkeaa palonkestävyyttä ja tilanteisiin, joissa varastoidaan ympäristölle vaarallisia aineita, ns. PGS-tiloihin.

OHD-C EI(1) 60 / EI(2) 90 / EW 90

SERTIFIointi

- Testattu molemmin puolin noudattaen EN 1634-1.
- Luokiteltu noudattaen EN 13501-2 EI (1) 60, EI (2) 90 ja EW 90 minuuttia.
- Paneelit noudattaen EN 13501-1 paloluokka B-s1, d0.
- Validoitu syklitesti C1 mukaisesti (500 liikettä); C2 vireillä (10,000 liikettä).
- CE merkitty noudattaen EN 13241 sekä lisäksi EN 16034.

SOVELTUVUUS

- Soveltuu toistuvaan käyttöön.
- Soveltuu suojatulle poistumisteille.
- Asennus rakennuksen seinään.
- Sallitut asennuspinnat: hiilihapotettu betoni, betoni, tiili, muuraus.

VAKIONA

- Vikasuojattu 3/400V ketjuvetoinen koneikko sisältäen ohjauskeskuksen integroidulla akulla.
- Optinen/akustinen merkinanto.
- Kiskojärjestelmä ylätila välillä 1000 mm 1500 mm.
- Ovilevy palosuojatusta komposiitti paneeleista, väri vaalea.



LISÄVARUSTEITA

- Käyttö sisä-/ulkotilassa (tuuli-luokkaan 5 saakka).
- Matala ylätila minimi 400 mm.
- Korkenosto tai suoranosto.
- Paneelin väri RAL-värikartan mukaan (maalaukseen tai teippaus).
- Valoverho oviaukossa.
- Savuilmaisoin.
- Avainkytkin ylös-seis-alas.
- Pato-paneeli korkeus 300 mm tai 500 mm.
- Paloluokitus luokka EI(1) 120.

TEKNISET TIEDOT

paloluokitus	palonkesto	max. leveys	max. korkeus	max. aukkokoko
EI(1) 60	60 min	5175 mm	6 967 mm	23,5 m ²
EI(2) 90 / EW 90	90 min	5175 mm	6 967 mm	23,5 m ²

Palorullaovi

MALLI RGS EI(1) 30 / EI(2) 60

SERTIFIointi

- Testattu molemmin puolin noudattaen EN 1634-1.
- Luokiteltu noudattaen EN 13501-2.
- Validoitu syklitesti C2:n mukaisesti (10 000 liikettä).
- CE merkitty noudattaen EN 13241 sekä lisäksi EN 16034.

SOVELTUVUUS

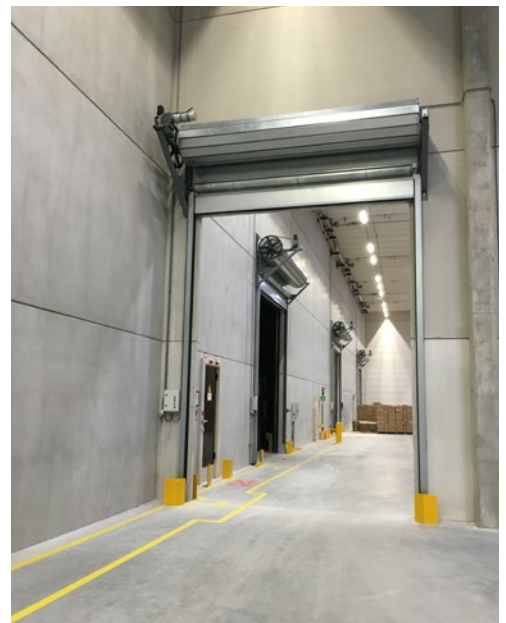
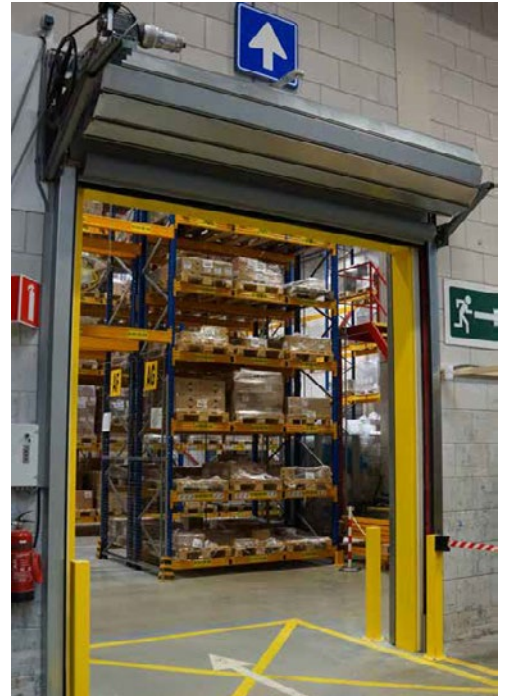
- Sopii sisä-/sisätiloihin ja sisä-/ulkotiloihin.
- Sopii toistuvaan käyttöön.
- Voidaan asentaa seinälle tai valoaukkoon.
- Sallitut asennuspinnat: hiilihapotettu betoni, betoni, tiili, muuraus, palosuojattu teräs rakenne.

VAKIONA

- Ketjuveto moottori 400V, sisältää ohjauskeskuksen intergroidulla akulla.
- Optinen/akustinen merkinanto.

LISÄVARUSTEITA

- Sisä-/ulkotila käyttöön tuuli-luokka 3.
- Äänieristysarvo 37 dB tai 55 dB.
- Rullan/moottorin suojus sinkittyä terästä.
- Teräsosat pulverimaalattu RAL vakioväri.
- Valoverho.
- Savutunnistin.
- Avainkytkin.



TEKNISET TIEDOT

paloluokitus	palonkesto	max. leveys	max. korkeus	max. oviaukko
EI(1)	30 min	9 000 mm	9 000 mm	± 50 m ²
EI(1)	45 min	9 000 mm	9 000 mm	± 50 m ²
EI(2)	30 min	9 000 mm	9 000 mm	± 50 m ²
EI(2)	60 min	9 000 mm	9 000 mm	± 50 m ²

Palorullaverhot

Palorullaverhot ovat palonkestäviä verhoja, joilla on poikkeuksellisen korkea palonkestävyys ja jotka sopivat hyvin tilanteisiin, joissa asennusmahdollisuudet ovat rajalliset. Standardin EN 1634-1 mukaisen kaksipuolisen testauksen perusteella on saavutettu EI (1) 60 minuutin, EI (2) 120 minuutin ja EW 120 minuutin palonkestävyys. Palorullaverhot soveltuvat vain sisä-/sisätiloihin. Ne eivät ole tarkoitettu päivittäiseen käyttöön, vaan ainoastaan mahdolliseen palotilanteeseen. Yksi palorullaverhojen ainutlaatuisista ominaisuuksista on, että ne voidaan asentaa niin valoaukkoon kuin rakennuksen seinälle.

MALLI L EI(1) 45 / EI(2) 60 & MALLI H EI(1) 60 / EI(2) 120 / EW 120

SERTIFIOINTI

- Testattu molemmin puolin noudattaen EN 1634-1.
- Luokiteltu noudattaen EN 13501-2.
- Validoitu syklitesti C0:n mukaisesti (C1 vireillä, 500 liikettä).
- CE merkitty noudattaen EN 13241 sekä lisäksi EN 16034.

SOVELTUVUUS

- Sopii vain sisä-/sisätiloihin (tuuliluokka 0) ilman suurta ali- tai ylipainetta.
- Käytetään ainoastaan palotilanteessa.
- Voidaan asentaa seinälle tai valoaukkoon.
- Sallitut asennuspinnat: hiilihapotettu betoni, betoni, tiili, muuraus.

VAKIONA

- Sulkeutuminen painovoimalla, toimintavarmistettu moottori 230V, sisältää ohjauskeskuksen.
- Optinen/akustinen merkinanto.
- Sinkityt teräsosat, pulverimaalaus RAL-värisävyyn.

TEKNISET TIEDOT				
paloluokitus	palonkesto	max. leveys	max. korkeus	max. oviaukko
EI(1)45 /EI(2)60	EI(1) 45 min EI(2) 60 min	7 000 mm	7 000 mm	± 24 m ²
EI(1)60 /EI(2)120	EI(1) 60 min EI(2) 120 min EW 120 min	7 000 mm	7 000 mm	± 20 m ²

Myös suurempien ovikokojen valmistus on joissakin tapauksissa mahdollista.

LISÄVARUSTEITA

- Akkuvarmennus jonka avulla ovi pysyy auki sähkökatkon sattuessa.
- Johteet ja rullansuojus pulveri-maalattuna.
- Savutunnistin.
- Avainkytkin.



Pato-paneeli

Roltex PATO-paneeli on erinomainen ratkaisu kahden tilan välille, kun halutaan ehkäistä sammutusveden tai jonkin muun nestemäisen aineen pääsy tilasta toiseen.

MITAT

- Leveys; oviaukon mukaan.
- Paneelin korkeus 600 mm.
- Tilantarve ylhäällä; min. 1800 mm.
- Tilantarve sivulla; 130 mm + 130/350 mm.

NOPEUS

- Sulkeutumismopeus 0,2 m/s.

EDUT

- Vähäinen sivutilantarve.
- Helppo asentaa olemassa olevaan kiinteistöön ilman suuria rakennustöitä.
- Rajaa tilat tehokkaasti erilleen sekä estää lattioiden ja tavaroiden vaurioitumisen koko kiinteistön alueella.
- Oviaukon eri puolilla olevien tilojen lattia voi olla samalla tasolla, ei tarvetta kynnykselle.

TOIMINTA

- Paneelin auki- ja kiinni-ohjaus normaalitilanteessa 3-painikkeen avulla. Kiinnisuuntaan pakko-ohjatusti.
- Kytkevissä kiinteistön sprinklerijärjestelmään, jolloin järjestelmän aktivoituessa paneeli sulkeutuu lattiaa vasten.

LISÄVARUSTEITA

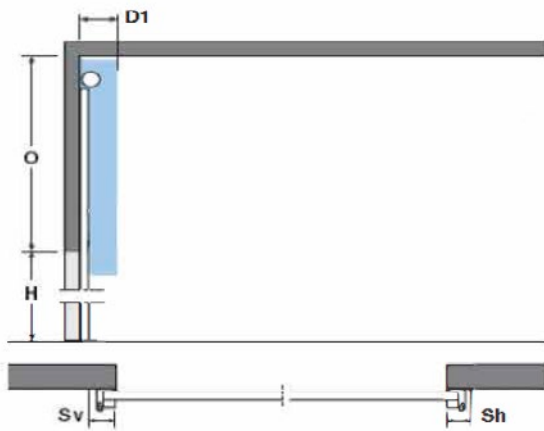
- Varoitusvilkkuvalo.
- Lattiaan asennettavat törmäys-suojat.



TEKNISET TIEDOT

Jännite	1-vaihe 230V/24V, Syöttösulake 6 A (max. 10 A)
Koneisto	Akkuvarmennettu palo-oviautomaatiikka
Paneelin koko	Leveys ovikoon mukaan, korkeus 600 mm
Paneelin rakenne	Galvanoiduilla teräslevyillä vuorattu teräsrunko.

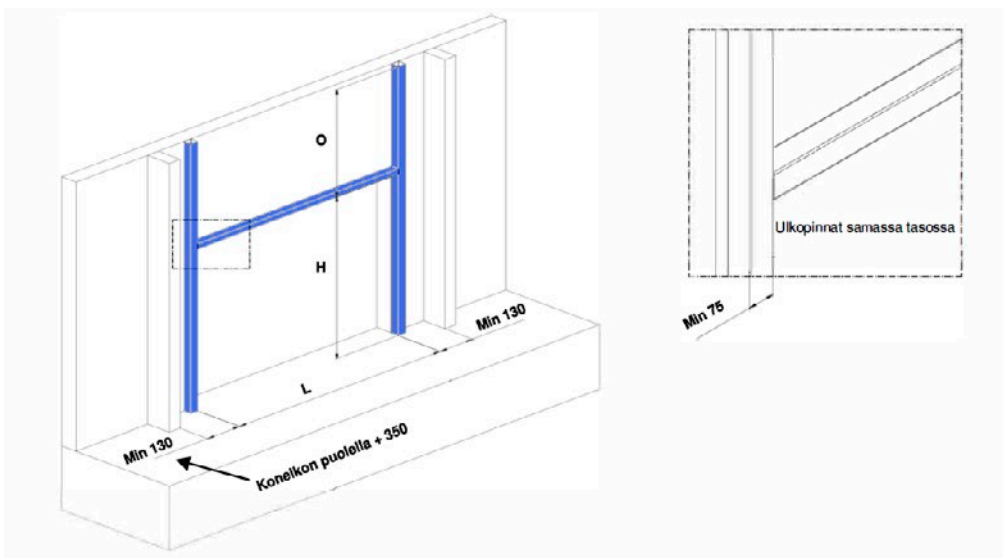
PANEELIN MITOITUS



TEKNISET TIEDOT

Oviauko korkeus (H)	Kohteen mukaan
Ylätilavaatimus (O)	Min. 1800 mm
Syvyyttilä (D ₁)	600 mm
Sivutila (Sv, Sh)	130 mm / 350 mm

PIELIRAKENTEET



Productivity in motion

