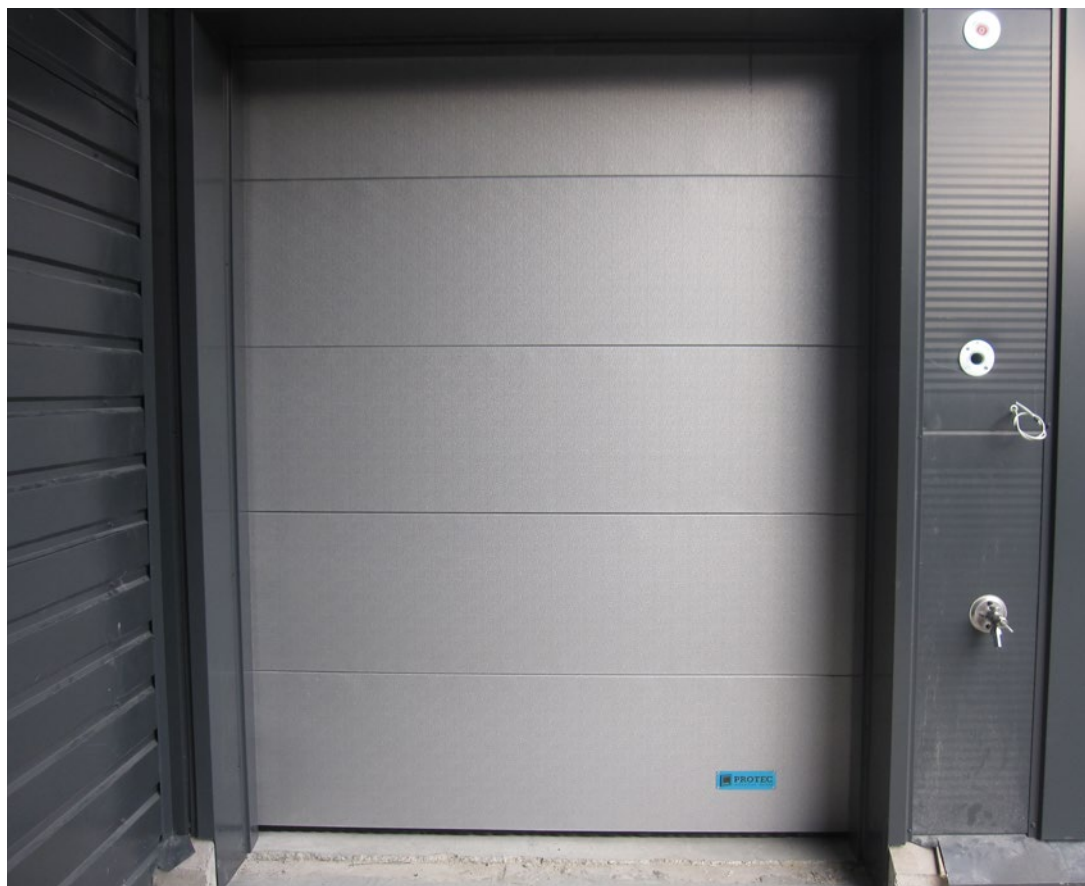


## Roltex-palo-ovet



## Sisällys

Paloluokiteltu nosto-ovi .....	4
Palorullaovi .....	6
Palorullaverhot .....	8
Pato-paneeli .....	10





Roltexin palo-ovi valmistetaan mittatilauksena ja varustellaan asiakkaan tarpeen mukaan. Palo-ovi soveltuu esimerkiksi teollisuuskäyttöön, kuten tehtaisiin, sairaaloihin ja varastokiinteistöihin. Palo-ovet on testattu ja palo-luokiteltu noudattaen EN 1634-1 -luokitusta ja niillä on myös CE-hyväksyntä. Roltex palo-ovet soveltuvat rakennuksen ulko-oveksi tai osastoivaksi ratkaisuksi sisätiloissa.

**ROLTEX**

Sinkitystä teräksestä valmistettu palonosto-ovi on sähkökäyttöinen ja sitä voidaan käyttää kuten normaalia nosto-ovea. Palohälytysjärjestelmään kytkettynä palo-ovi sulkeutuu automaattisesti palohälytyksen jälkeen. Palonosto-ovi on lämpöeristetty, joten se eristää hyvin lämpöä ja toimii siten myös rakennuksen ulko-ovena.

Sähkökäyttöinen palorullaovi sopii toistuvaan käyttöön sekä sisä- että ulko-oveksi. Ylätilan tarve on palonosto-ovea pienempi, joten se sopii ahtaampiinkin tiloihin. Ovi voidaan varustaa myös esimerkiksi lämpö- tai savuntunnistimella.

Palorullaverho tarvitsee vähemmän tilaa, joten se soveltuu moniin käyttökohteisiin. Nämä palo-ovet pidetään normaalikäytössä aina auki ja palohälytyksen sattuessa ovi sulkeutuu automaattisesti. Palorullaverhot eivät edellytä sprinklerijäähdytystä, mikä lisää niiden käyttömahdollisuuksia myös olemassa olevissa kiinteistöissä.

**OTA YHTEYTTÄ!**

[roltex@algol.fi](mailto:roltex@algol.fi)

# Paloluokiteltu nosto-ovi

Palonkestävät nosto-ovet tarjoavat erinomaisen ratkaisun liike- ja tuotantotilojen paloturvalliseen sulkemiseen tai osastoitumiseen monissa erilaisissa asennuskohteissa. Korkean, jopa 90 minuutin palonkestävyyden ansiosta (EI (1), EI (2) ja EW-kriteerien mukaisesti), tämä ovi sopii erinomaisesti tilanteisiin, joissa vaaditaan korkeaa palonkestävyyttä ja tilanteisiin, joissa varastoidaan ympäristölle vaarallisia aineita, ns. PGS-tiloihin. Koska nostooven OHD-C paneelit täyttävät paloluokan B-s1, d0, tämä ovi on ihanteellinen käytettäväksi suojatuilla poistumisreiteillä. Palonkestävä nosto-ovi, tyyppi OHD-P, tarjoaa erityisen esteettisen ja toimivan ratkaisun, tämä malli voidaan varustaa myös käyntiovellalla.

## OHD-P EI(1) 60 / EI(1) 90

### SERTIFIOINTI

- Testattu molemmin puolin noudattaen EN 1634-1.
- Luokiteltu noudattaen EN 13501-2 EI (1) 60, EI (1) 90, EW 60 ja EW 90 minuuttia.
- Validoitu syklitesti C0:n mukaisesti (C2 vireillä, 10.000 liikettä).
- CE merkitty noudattaen EN 13241 sekä lisäksi EN 16034.

### SOVELTUVUUS

- Soveltuu toistuvaan käyttöön.
- Asennus rakennuksen seinään.
- Aallitut asennuspinnat: hiilihapotettu betoni, betoni, tiili, muuraus.

### VAKIONA

- Vikasuojattu 3/400V ketjuvetoinen koneikko sisältäen ohjauskeskuksen integroidulla akulla.
- Optinen/akustinen merkinanto.
- Kiskojärjestelmän minimi ylätila 900 mm.
- Ovilevy palosuojatuista paneeleista väri RAL9002 tai RAL7016.
- OHD-P EI(1) 60.



### LISÄVARUSTEITA

- Käyttö sisä-/ulkotilassa (tuuli-luokkaan 3 saakka).
- Matala ylätila minimi 600 mm.
- Korkeanosto tai suoranosto.
- Paneelin väri maalattuna RAL-värikartan mukaan
- Valoverho oviaukossa.
- Savuilmaisin.
- Avainkytkin ylös-seis-alas.
- Pato-paneeli korkeus 200 mm tai 400 mm
- Savunkestävä testattu Sa/S200 standardin EN 1634-3 mukaisesti.

### TEKNISET TIEDOT

paloluokitus	palonkesto	max. leveys	max. korkeus	max. aukkoko
EI(1) 60 / EW 60	60 min	5250 mm	5250 mm	18,375 m <sup>2</sup>
EI(1) 90 / EW 90	90 min	3500 mm	3500 mm	12,25 m <sup>2</sup>

## OHD-C EI(1) 60 / EI(2) 90 / EW 90

### SERTIFIINTI

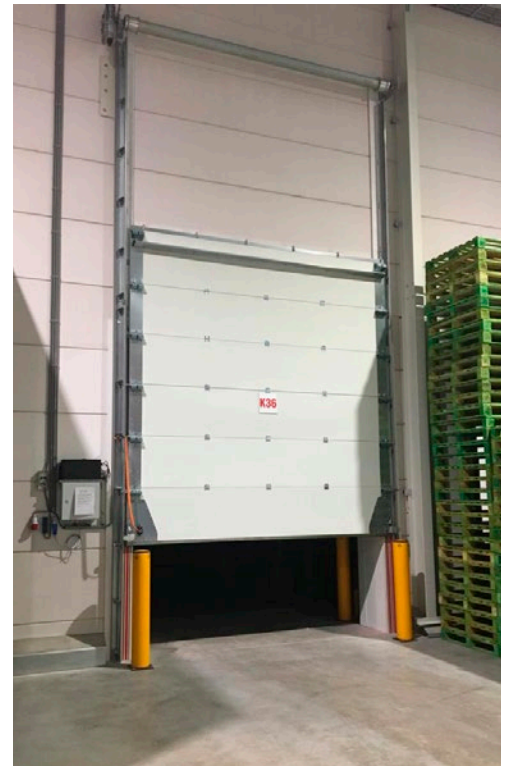
- Testattu molemmin puolin noudattaen EN 1634-1.
- Luokiteltu noudattaen EN 13501-2 EI (1) 60, EI (2) 90 ja EW 90 minuuttia.
- Paneelit noudattaen EN 13501-1 paloluokka B-s1, d0.
- Validoitu syklistesti C1 mukaisesti (500 liikettä); C2 vireillä (10,000 liikettä).
- CE merkitty noudattaen EN 13241 sekä lisäksi EN 16034.

### SOVELTUVUUS

- Soveltuu toistuvaan käyttöön.
- Soveltuu suojuetuille poistumisteille.
- Asennus rakennuksen seinään.
- Sallitut asennuspinnat: hiilihapotettu betoni, betoni, tiili, muuraus.

### VAKIONA

- Vikasuojattu 3/400V ketjuvetoinen koneikko sisältäen ohjauskeskuksen integroidulla akulla.
- Optinen/akustinen merkinanto.
- Kiskojärjestelmä ylätila välillä 1000 mm 1500 mm.
- Ovilevy palosuojuista komposiitti paneeleista, väri vaalea.



### LISÄVARUSTEITA

- Käyttö sisä-/ulkotilassa (tuuli-luokkaan 5 saakka).
- Matala ylätila minimi 400 mm.
- Korkenosto tai suoranosto.
- Paneelin väri RAL-värikartan mukaan (maalaukseen tai teippaus).
- Valoverho oviaukossa.
- Savuilmaisin.
- Avainkytkin ylös-seis-alas.
- Pato-paneeli korkeus 300 mm tai 500 mm.
- Paloluokitus luokka EI(1) 120.

#### TEKNISET TIEDOT

paloluokitus	palonkesto	max. leveys	max. korkeus	max. aukkokoko
EI(1) 60	60 min	5175 mm	6 967 mm	23,5 m <sup>2</sup>
EI(2) 90 / EW 90	90 min	5175 mm	6 967 mm	23,5 m <sup>2</sup>

# Palorullaovi

MALLI RGS EI(1) 30 / EI(2) 60

## SERTIFIOINTI

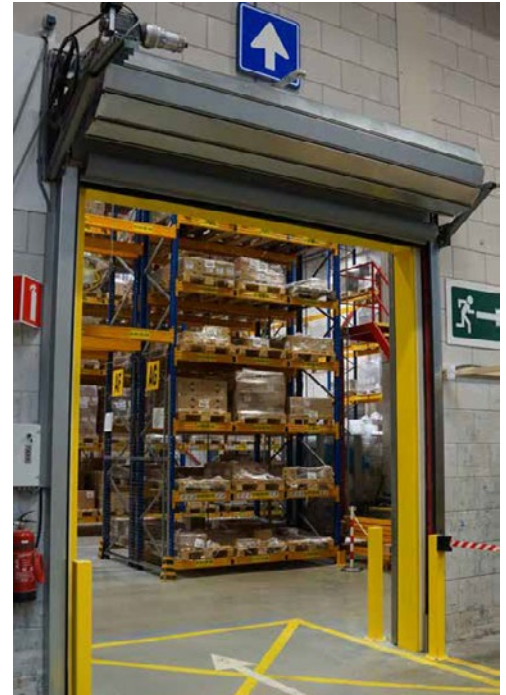
- Testattu molemmin puolin noudattaen EN 1634-1.
- Luokiteltu noudattaen EN 13501-2.
- Validoitu syklitesti C2:n mukaisesti (10 000 liikettä).
- CE merkitty noudattaen EN 13241 sekä lisäksi EN 16034.

## SOVELTUVUUS

- Sopii sisä-/sisätiloihin ja sisä-/ulkotiloihin.
- Sopii toistuvaan käyttöön.
- Voidaan asentaa seinälle tai valoaukkoon.
- Sallitut asennuspinnat: hiilihapotettu betoni, betoni, tiili, muuraus, palosuojattu teräs rakenne.

## VAKIONA

- Ketjuveto moottori 400V, sisältää ohjauskeskuksen intergroidulla akulla.
- Optinen/akustinen merkinanto.



## LISÄVARUSTEITA

- Sisä-/ulkotila käyttöön tuuli-luokka 3.
- Äänieristysarvo 37 dB tai 55 dB.
- Rullan/moottorin suojus sinkittyä terästä.
- Teräsosat pulverimaalattu RAL vakioväri.
- Valoverho.
- Savutunnistin.
- Avainkytkin.

## TEKNISET TIEDOT

paloluokitus	palonkesto	max. leveys	max. korkeus	max. oviaukko
EI(1)	30 min	9 000 mm	9 000 mm	± 50 m <sup>2</sup>
EI(1)	45 min	9 000 mm	9 000 mm	± 50 m <sup>2</sup>
EI(2)	30 min	9 000 mm	9 000 mm	± 50 m <sup>2</sup>
EI(2)	60 min	9 000 mm	9 000 mm	± 50 m <sup>2</sup>



# Palorullaverhot

Palorullaverhot ovat palonkestäviä verhoja, joilla on poikkeuksellisen korkea palonkestävyys ja jotka sopivat hyvin tilanteisiin, joissa asennusmahdollisuudet ovat rajalliset. Standardin EN 1634-1 mukaisen kaksipuolisen testauksen perusteella on saavutettu EI (1) 60 minuutin, EI (2) 120 minuutin ja EW 120 minuutin palonkestävyys. Palorullaverhot soveltuvat vain sisä-/sisätiloihin. Ne eivät ole tarkoitettu päivittäiseen käyttöön, vaan ainoastaan mahdolliseen palotilanteeseen. Yksi palorullaverhojen ainutlaatuisista ominaisuuksista on, että ne voidaan asentaa niin valoaukkoon kuin rakennuksen seinälle.

## MALLI L EI(1) 45 / EI(2) 60 & MALLI H EI(1) 60 / EI(2) 120 / EW 120

### SERTIFIOINTI

- Testattu molemmin puolin noudattaen EN 1634-1.
- Luokiteltu noudattaen EN 13501-2.
- Validoitu syklitesti C0:n mukaisesti (C1 vireillä, 500 liikettä).
- CE merkitty noudattaen EN 13241 sekä lisäksi EN 16034.

### SOVELTUVUUS

- Sopii vain sisä-/sisätiloihin (tuuliluokka 0) ilman suurta ali- tai ylipainetta.
- Käytetään ainoastaan palotilanteessa.
- Voidaan asentaa seinälle tai valoaukkoon.
- Sallitut asennuspinnat: hiilihapotettu betoni, betoni, tiili, muuraus.

### VAKIONA

- Sulkeutuminen painovoimalla, toimintavarmistettu moottori 230V, sisältää ohjauskeskuksen.
- Optinen/akustinen merkinanto.
- Sinkityt teräsosat, pulverimaalaus RAL-värisävyyn.

TEKNISET TIEDOT				
paloluokitus	palonkesto	max. leveys	max. korkeus	max. oviaukko
EI(1)45 /EI(2)60	EI(1) 45 min EI(2) 60 min	7 000 mm	7 000 mm	± 24 m <sup>2</sup>
EI(1)60 /EI(2)120	EI(1) 60 min EI(2) 120 min EW 120 min	7 000 mm	7 000 mm	± 20 m <sup>2</sup>

Myös suurempien ovikokojen valmistus on joissakin tapauksissa mahdollista.

### LISÄVARUSTEITA

- Akkuvarmennus jonka avulla ovi pysyy auki sähkökatkon sattuessa.
- Johteet ja rullansuojus pulveri-maalattuna.
- Savutunnistin.
- Avainkytkin.





# Pato-paneeli

Roltex PATO-paneeli on erinomainen ratkaisu kahden tilan välille, kun halutaan ehkäistä sammutusveden tai jonkin muun nestemäisen aineen pääsy tilasta toiseen.

## MITAT

- Leveys; oviaukon mukaan.
- Paneelin korkeus 600 mm.
- Tilantarve ylhäällä; min. 1800 mm.
- Tilantarve sivulla; 130 mm + 130/350 mm.

## NOPEUS

- Sulkeutumismopeus 0,2 m/s.

## EDUT

- Vähäinen sivutilantarve.
- Helppo asentaa olemassa olevaan kiinteistöön ilman suuria rakennustöitä.
- Rajaa tilat tehokkaasti erilleen sekä estää lattioiden ja tavaroiden vaurioitumisen koko kiinteistön alueella.
- Oviaukon eri puolilla olevien tilojen lattia voi olla samalla tasolla, ei tarvetta kynnykselle.

## TOIMINTA

- Paneelin auki- ja kiinni-ohjaus normaalitilanteessa 3-painikkeen avulla. Kiinnisuuntaan pakko-ohjatusti.
- Kytkevissä kiinteistön sprinklerijärjestelmään, jolloin järjestelmän aktivoituessa paneeli sulkeutuu lattiaa vasten.

## LISÄVARUSTEITA

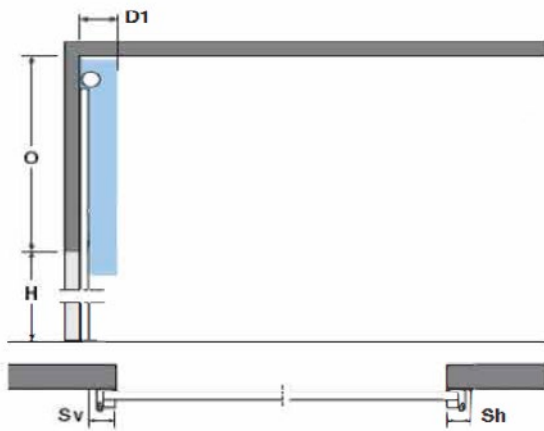
- Varoitusvilkkuvalo.
- Lattiaan asennettavat törmäys-suojat.



**TEKNISET TIEDOT**

Jännite	1-vaihe 230V/24V, Syöttösulake 6 A (max. 10 A)
Koneisto	Akkuvarmennettu palo-oviautomaatiikka
Paneelin koko	Leveys ovikoon mukaan, korkeus 600 mm
Paneelin rakenne	Galvanoiduilla teräslevyillä vuorattu teräsrunko.

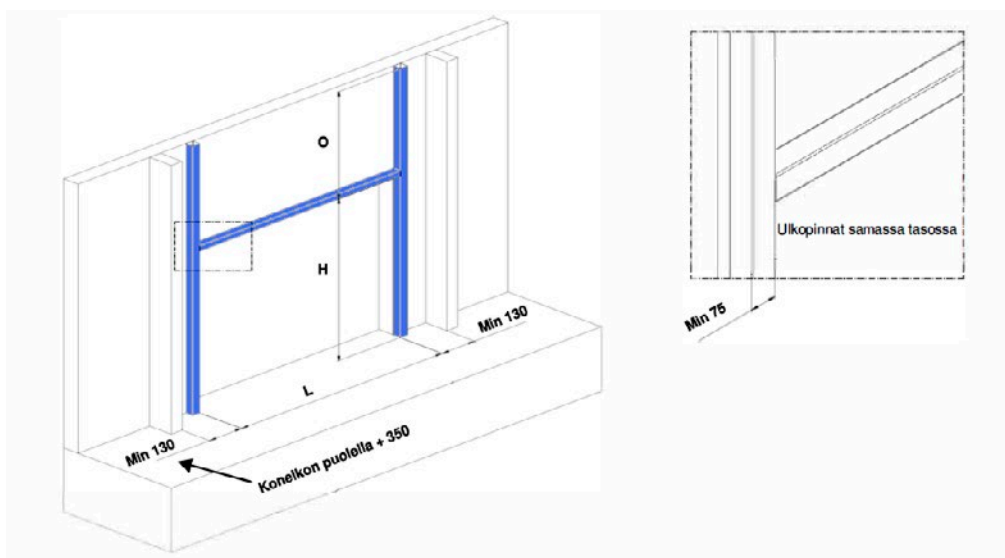
**PANEELIN MITOITUS**



**TEKNISET TIEDOT**

Oviauko korkeus (H)	Kohteen mukaan
Ylätilavaatimus (O)	Min. 1800 mm
Syvyyttilä (D <sub>1</sub> )	600 mm
Sivutila (Sv, Sh)	130 mm / 350 mm

**PIELIRAKENTEET**



Productivity in motion

