

Roltex-kuormausovitiivisteet



Sisällys

OT-200-kuormausovitiivistin.....	4
OT-350-kuormausovitiivistin joustokehikolla	6
WG, ilmatäytteinen kuormausovitiivistin.....	8





Sään aiheuttamat tuotevahingot ja epäpuhtaudet, työntekijöiden mukavuus ja turvallisuus, työtilojen hygieniat ja puhtaus sekä tuotteiden laatuominaisuuksien ylläpito ovat tärkeitä huomioitavia asioita tuotannon ja varaston toiminnassa. Yhtenä näihin asioihin vaikuttavana tekijänä on lastausalue, sen varustelu ja ylläpito. Se mitä lastausalueella voidaan tehdä, on oviaukkojen tiivistäminen mahdollisimman hyvin lastaustapahtumien ajaksi.

Kuormausalueen varustaminen ovitiivisteillä vähentää merkittävästi rakennuksen energia-kustannuksia. Myös vetoisuudesta ja kylmyydestä aiheutuvat haitat henkilökunnalle ja lastaus toiminnalle vähenevät. Kuormausovitiivisteillä estetään myös asiattomien kuten esim. lintujen, pölyn sekä ulkopuolisten henkilöiden pääsy varastoon ja lastausalueelle.

Ovitiivistin valikoimaamme kuuluu kolme eri mallia,

OT-200, OT-350 ja ilmatäytteinen ovitiivistin.

OT-200 on mekaaninen yhtenäisillä teräskudosevahvistetuilla sivuelementeillä ja erillisillä yläiuskoilla varustettu ovitiivistin. Vahvistetut sivuelementeissä tekevät niistä kovaa kulutusta kestävä ja samalla jäykemmän. Kun OT-200 varustetaan myös alakulmista tulevaa vetoa ehkäisevillä tukevilla vahvistetusta kumista valmistetuilla kulmatyynyillä, saavutetaan ovitiivistimelle erinomainen tiivistyskyky.

OT-350 on joustokehikolla varustettu ovitiivistin, jossa sivu- ja yläelementit ovat valmistettu vahvistetusta PVC-kankaasta.

Ilmatäytteinen ovitiivistin koostuu ilmalla täytettävistä sivu- ja yläpalkeista, jotka täytyessään puristuvat tiiviisti ajoneuvoa vasten. Ilmatäytteinen tiivistin voidaan kytkeä yhteen esim. lastauspaikan oven kanssa, jolloin se täyttyy, kun ovi avataan ja tyhjenee, kun ovi suljetaan.

ROLTEX

OTA YHTEYTTÄ!

roltex@algol.fi

OT-200-kuormausovitiivistin

OT-200-kuormausovitiivistin on kestävä ratkaisu kohteisiin, joissa on vaativat sää- ja käyttöolosuhteet.

OMINAISUUDET

Roltex OT-200 -kuormausovitiivistin muodostuu kahdesta yhtenäisestä sivulevystä ja yläelementin kumilamelleista, jotka on koottu alumiinisen kiinnitysprofiilin avulla kolmeksi elementiksi. Pystyelementtien sivulevyt ovat muotissa valettuja kumilevyjä vahvistettuna teräskudoksella, mikä tekee ovitiivistimestä kestävä ja tiiviin. Sivulevyissä olevat värimerkit helpottavat auton peruuttamista kuormauspaikalle.

EDUT

- Säästää energiaa; lämpöhäviöt pienenevät ja lämmityskustannukset alenevat.
- Työolosuhteet paranevat; vähentää epämiellyttävää vetoisuutta huomattavasti.
- Suojaa varastossa käsiteltäviä tuotteita sääolosuhteilta, kuten pölyltä, sateelta ja lämpötilan vaihteluilta.

TURVALLISUUS

Kuormausovitiivistin lisää lastausalueen työturvallisuutta vähentämällä lastauslaiturin liukkaudesta johtuvia työtatapaturmia sekä vedosta aiheutuvia sairauksia.

LISÄVARUSTEITA

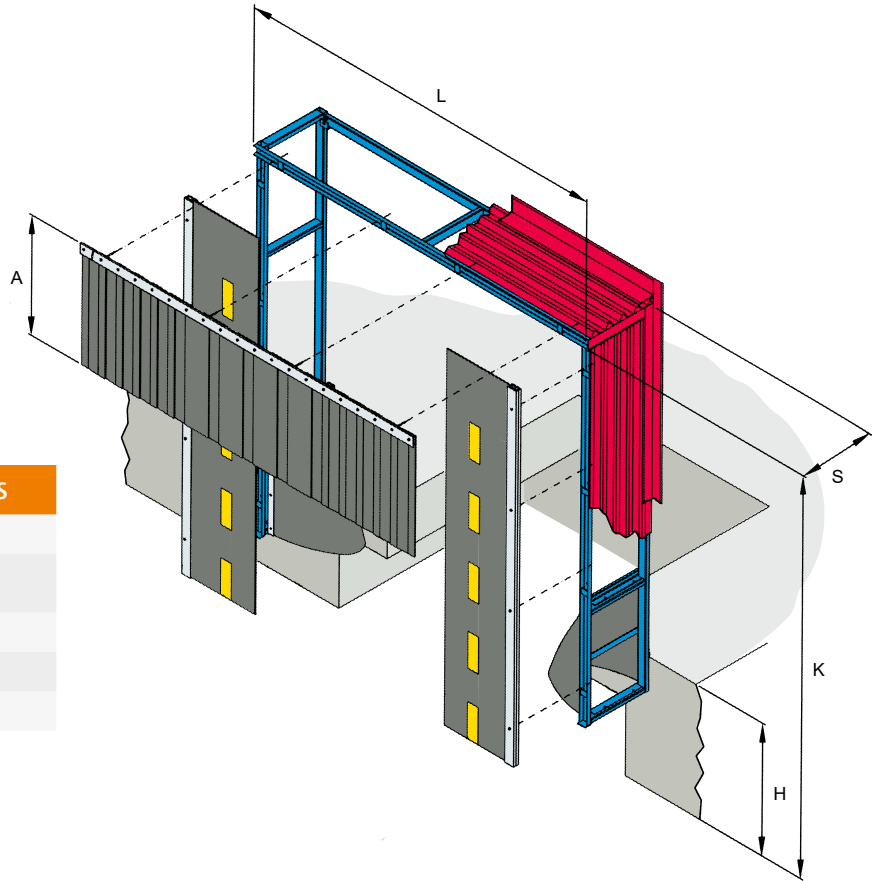
- Teräksinen kiinnityskehikko, jonka avulla ovitiivistin kiinnitetään rakennuksen seinään.
- Kiinnityskehikon vuoraus profiilipellillä RR:n vakiovärikartan mukaan.
- Kulmatyyny, jotka estävät alapuolelta tulevaa vetoa.
- Asiakaskohtaiset mitoitus.
- Kuormaustilaelementti.
- Opaste- ja työvalot.



Teräskudosvahvistetut sivuelementit kovaan käyttöön.



Tiivistet kuormaustilassa, lisävarusteena kulmatyyny.

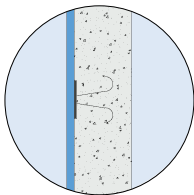


OT-200-KUORMAUSOVITIIVISTIMEN MITOITUS

L = Tiivistimen leveys	3500 mm*
K = Tiivistimen korkeus suositellaan minimi	4500 mm
S = Tiivistinkehikon syvyys	650 mm*
A = Yläelementin korkeus	1100 mm*
H = Laiturikorkeus	

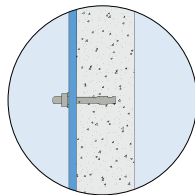
* Vakiomittoja (tilauksesta erikoismitoitus).

KIINNITYSVAIHTOEHTOJA



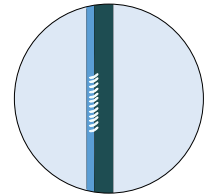
BETONISEINÄMÄ I

hitsaamalla terästartuntaan



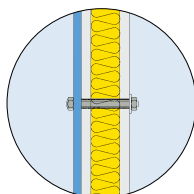
BETONISEINÄMÄ II

kiila-ankkurilla



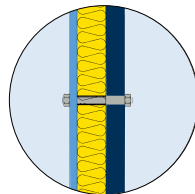
TERÄSRUNKOON

hitsaamalla teräsrunkoon



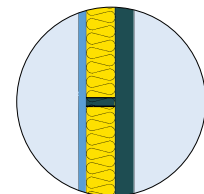
KUORIELEMENTTIIN

läpiruuvilla taakse aluslevy min. 100x100 m.



ERISTEPANEELIIN I

läpiruuvilla holkin läpi



ERISTEPANEELIIN II

hitsaamalla teräsrungossa olevaan tukeen

OT-350-kuormausovitiivistin joustokehikolla

OT-350-kuormausovitiivistin joustokehikolla on ratkaisu, kun törmäysriski kasvaa.

OMINAISUUDET

Roltex OT-350 -kuormausovitiivistin asennetaan joustavaan kehikkoon. Tämä on tärkeä ominaisuus, kun on vaara, että ajoneuvot peruuttavat kuormauspaikkaan vinosti. Mikäli ajoneuvo peruuttaa osuen tiivistimen reunaan tai kehikkoon, se joustaa ja palautuu ennalleen, kun ajoneuvo ajaa eteenpäin. Törmäysvaurioriski on näin minimoitu. Ovitiivistimen joustokehikko toimitetaan PVC-kankaalla vuorattuna.

EDUT

- Säästää energiaa; lämpöhäviöt pienenevät ja lämmityskustannukset alenevat.
- Työolosuhteet paranevat; vähentää epämiellyttävää vetoisuutta huomattavasti.
- Suojaa varastossa käsiteltäviä tuotteita sääolosuhteilta, kuten pölyltä, sateelta ja lämpötilan vaihteluilta.
- Ajoneuvon törmätessä ovitiivistimen joustavaan kiinnityskehikkoon se painuu kasaan, eikä tällöin aiheudu pysyviä vaurioita kehikkoon.

TURVALLISUUS

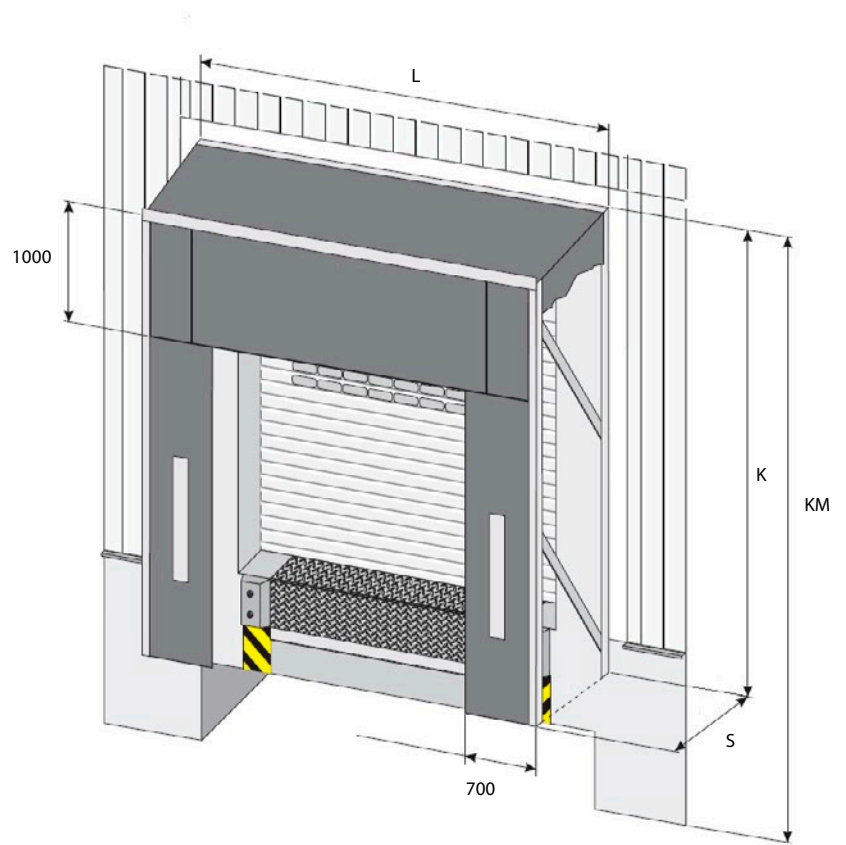
Kuormausovitiivistin lisää lastausalueen työturvallisuutta vähentämällä lastauslaiturin liukkaudesta johtuvia työtaturmia sekä vedosta aiheutuvia sairauksia.

LISÄVARUSTEET

- kuormausilaelementti
- opaste- ja työvalot
- kulmatyyny



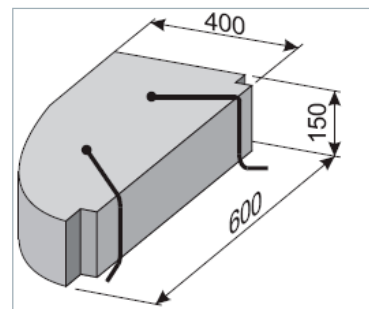
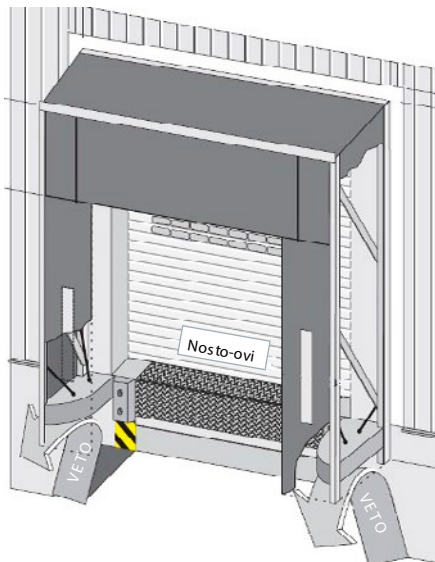
Kehikossa joustava runkorakenne.



OT-350-KUORMAUSOVITIIVISTIMEN MITOITUS

Tiivistimen leveys L	3500 mm
Rakennekorkeus K	3500 mm
Korkeus maasta KM	4600 mm
Syvyys	600 mm

KULMATYNYNT (LISÄVARUSTE)



Kulmatyynyn mitoitus.

Kulmatyynyt poistavat tehokkaasti alhaalta tulevan vedon.

WG-ilmatäytteinen kuormausovitiivistin

WG-ilmatäytteinen kuormausovitiivistin on ratkaisu kohteisiin, joissa asetetaan korkeat vaatimukset lastaustilan tiiveydelle. Tällaisia kohteita löytyy esimerkiksi elintarviketeollisuudessa ja kylmävarastoissa.

OMINAISUUDET

Ajoneuvon peruutettua lastaustilaan ovitiivistin käynnistetään, jolloin sivupalkeet alkavat täyttyä ilmalla ja moottorihjattu yläpalje painuu täytyessään tiiviisti ajoneuvon kattoa vasten. Kuormausovitiivistimen ollessa lepoasennossa palkeet ovat kiinnityskehikon suojassa, jolloin lastaustilaan peruuttaminen on helppoa ja kuljettajalla on sinne hyvä näkyvyys.

EDUT

- Säästää energiaa; lämpöhäviöt pienenevät ja lämmityskustannukset alenevat.
- Työolosuhteet paranevat; vähentää epämiellyttävää vetoisuutta huomattavasti.
- Suojaa varastossa käsiteltäviä tuotteita sääolosuhteilta, kuten pölyltä, sateelta ja lämpötilan vaihteluilta.

LISÄVARUSTEET

- kuormausilaelementti
- opaste- ja työvalot
- ohjausautomaatiikka

TEKNISET TIEDOT

Puhallin	230/400V, 50 Hz, 0,57A
Putkimoottori	230/400V, 50 Hz, 0,70A
Palkeet	Cordura® kangas
Kiinnityskehikko, vuoraus	Sinkitty teräsputkirunko, teräslevy, Plastisol RAL 9002

MITOITUS

